

MRC de Portneuf

Base de données patrimoniales

Données administratives

Localisation et occupation de la propriété

Municipalité	Secteur	
Pont-Rouge		
Adresse		
204 -	Dupont (rue)	
Dénomination		
Église Sainte-Jeanne		
Matricule	Cadastre	Année construction
1380-41-0867	3828145	en 1868-1869
Statut(s) juridique(s)		Coordonnées GPS
Situé dans un site patrimonial cité		-71.6965
		46.7554



2013_34017_DUPT_0204_02

Type de bien bâtiment principal

Données architecturales et paysagères

Typologies

Typologie fonctionnelle (fonction d'origine)	religieuse
Typologie constructive (structure apparente)	pierre
Typologie formelle (courant architectural dominant)	Néoclassicisme

Élévations

Nombre d'étages	2	Matériau(s) de base	pierre
Saillies	clocher		perron
	portail		échauguette

Élévations

Matériau(x) façade principale	Matériau(x) façade secondaire gauche	Matériau(x) façade secondaire droite
pierre à moellons	pierre à moellons	pierre à moellons

Toitures et lucarnes

Profil toiture	Revêtement(s) toiture	Lucarnes
à deux versants droits	tôle à la canadienne	aucune
	tôle en plaque	

Ouvertures

Portes	Forme(s) ouverture(s)	Type(s) porte(s)	Matériau(x) porte(s)
	à arc en plein cintre	à panneaux à double vantail	bois
	à arc surbaissé	à panneaux avec imposte	bois
Fenêtres	à arc en plein cintre	à panneaux avec vitrage	bois
	Forme de l'ouverture	Type de fenêtre	Sous type de fenêtre
	à arc en plein cintre	indéterminé	à grands carreaux
	circulaire	rose / rosace	à grands carreaux
	à arc surbaissé	à battants	à grands carreaux
			bois

Données architecturales et paysagères

Ornementation

Ornement(s)

corniche

chambranle

retour de l'avant-toit

esse

Remarques sur le paysage

L'église Sainte-Jeanne occupe un grand terrain disposé à proximité de la rue Dupont, l'une des artères les plus achalandées de Pont-Rouge. Elle est joutée à l'arrière par le cimetière et à droite par le presbytère. À proximité s'élève aussi le centre paroissial. Tous ces bâtiments font partie d'un site patrimonial cité.

Présence de bâtiment(s) secondaire(s) d'intérêt

Types bâtiment(s) secondaire(s) d'intérêt

Données historiques

Construction

Année construction en 1868-1869

Propriétaire constructeur

Maître d'oeuvre

Jean-Baptiste Derome

Statut du maître d'oeuvre

architecte

Notes historiques

L'érection canonique de la paroisse de Sainte-Jeanne de Neuville a lieu en 1867. L'église est construite selon les plans de l'architecte Jean-Baptiste Derome. Les travaux de construction commencent en septembre 1868 sur un terrain situé près du pont rouge. Ils sont exécutés par Narcisse Beaudry, Ferdinand Hamel, Moïse Marcotte et son fils Alphonse. L'édifice est bâti en pierre sur pilotis, avec des poutres écharries à la hache. La construction du presbytère débute en même temps que l'église. En 1872, Joseph Bussières, entrepreneur et menuisier, installe un jubé dans la nef. En 1880, David Ouellet s'engage à parachever l'intérieur de l'église et de la sacristie. Joseph Bussières entreprend les travaux de maçonnerie, charpenterie, menuiserie, sculpture, peinture et dorure selon les plans et devis de Ouellet. En 1893, Bussières élève le clocher et les deux clochetons latéraux et couvre la toiture de tôle. L'architecte Philéas Mayrand propose un plan d'agrandissement par le chœur en 1907. Le contrat pour la réalisation de l'agrandissement est donné à Alfred Giroux. On construit un transept, puis un chœur plus vaste. Dans son prolongement, on bâtit une nouvelle sacristie ce qui allonge l'église de 50 pieds. En 1919, on agrandit de nouveau le jubé dans la nef. En 1929-1930, de grands travaux sont effectués à l'église et à la sacristie. En 1933, on aménage un caveau funéraire pour recevoir les corps des anciens curés de Pont-Rouge. Une telle crypte est rare dans les église de la région de Portneuf.

Données documentaires

Références bibliographiques

BOURQUE, Hélène, et Paul LABRECQUE. *Inventaire et évaluation patrimoniale des églises de la MRC de Portneuf*. Préparé pour le Comité multisectoriel du patrimoine religieux de Portneuf, 2000.

Évaluation du potentiel patrimonial *

État physique

Bon état Travaux mineurs requis Travaux majeurs requis

Date évaluation

2014-05-30

Remarques sur l'état physique

État d'authenticité

État complet Évolution harmonieuse Transformations réversibles Altérations importantes

Remarques sur l'état d'authenticité

L'église se trouve dans un excellent état d'authenticité.

Évaluation patrimoniale

Critères d'évaluation (valeurs) Âge et histoire Usage Architecture Authenticité Contexte

Éléments de valeur patrimoniale

La valeur patrimoniale supérieure de ce bien repose sur son histoire, son ancienneté, son usage, son style architectural, son authenticité et son contexte. Il s'agit de la première église de la paroisse de Pont-Rouge qui fut érigée en 1868. Les plans de la bâtisse sont redevables à l'architecte Jean-Baptiste Derome qui a signé ici sa seule oeuvre dans la région de Portneuf. Avec ses ouvertures en arc cintré, le bâtiment est représentatif du courant néoclassique fort populaire en architecture religieuse au Québec durant tout le 19e siècle. En tant que lieu de culte catholique, l'église Sainte-Jeanne rappelle l'importance de cette religion au Québec jusqu'à la Révolution tranquille. Sise au coeur du noyau villageois de Pont-Rouge, elle forme un ensemble intéressant avec le presbytère, le cimetière et le centre paroissial.

Valeur patrimoniale

Exceptionnelle Supérieure Bonne Moyenne Faible Aucune

Recommandations

Éléments à conserver et à mettre en valeur

Conserver tous les éléments actuels et veiller à leur entretien.

Éléments à rétablir ou à remplacer

* La valeur patrimoniale est une donnée susceptible d'évoluer avec le temps, selon la nature des interventions.

Photographies



2013_34017_DUPT_0204_02



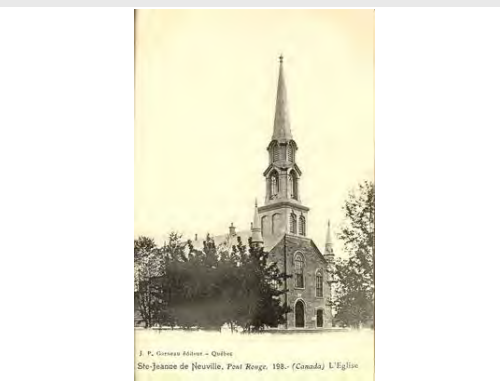
2013_34017_DUPT_0204_08



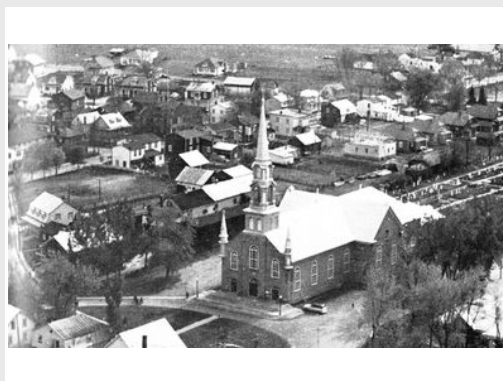
2013_34017_DUPT_CIMET_15



2013_34017_DUPT_0204_09_02



Église Ste-Jeanne de Neuville



Vue sur village, vers 1967

Gestion des données

Créée le

2013-11-05

Créée par

Patri-Arch

Modifiée le

Modifiée par