

# MRC de Portneuf

## Base de données patrimoniales

### Données administratives

#### Localisation et occupation de la propriété

Municipalité	Secteur	
Pont-Rouge		
Adresse		
2 -	Fabrique (rue de la)	
Dénomination		
Centre paroissial de Pont-Rouge		
Matricule	Cadastre	Année construction
1380-32-5017	3828144	en 1947-1948
Statut(s) juridique(s)		Coordonnées GPS
Situé dans un site patrimonial cité		-71.6967
		46.7554



2013\_34017\_FABR\_0002\_08

Type de bien bâtiment principal

### Données architecturales et paysagères

#### Typologies

Typologie fonctionnelle (fonction d'origine)
institutionnelle ou publique
Typologie constructive (structure apparente)
indéterminé
Typologie formelle (courant architectural dominant)
Modernisme

#### Élévations

Matériau(x) soubassement	
Nombre d'étages	2
Saillies	
escalier	porche/tambour
rampe d'accès	

#### Élévations

Matériau(x) façade principale	Matériau(x) façade secondaire gauche	Matériau(x) façade secondaire droite
brique de revêtement	brique de revêtement	brique de revêtement

#### Toitures et lucarnes

Profil toiture	Revêtement(s) toiture	Lucarnes
à croupe	bardeaux d'asphalte	aucune
	tôle profilée	

#### Ouvertures

Portes	Forme(s) ouverture(s)	Type(s) porte(s)	Matériau(x) porte(s)
	rectangulaire	entièrement vitrée	métal
Fenêtres	rectangulaire	plane sans vitrage	bois
	Forme de l'ouverture	Type de fenêtre	Sous type de fenêtre
rectangulaire	à charnière	sans carreaux	Matériau de la fenêtre
			contemporain

### Données architecturales et paysagères

#### Ornementation

Ornement(s)

sans objet

#### Remarques sur le paysage

Le centre paroissial de Pont-Rouge est jouté par l'église, le cimetière et le presbytère. Tous ces bâtiments font partie d'un site patrimonial cité.

#### Présence de bâtiment(s) secondaire(s) d'intérêt

Types bâtiment(s) secondaire(s) d'intérêt

### Données historiques

#### Construction

Année construction en 1947-1948

Propriétaire constructeur

Maître d'oeuvre

Gabriel Desmeules

Statut du maître d'oeuvre

architecte

#### Notes historiques

En 1915, une salle paroissiale est aménagée dans un espace du collège Saint-Charles. Des conférences, des concerts, des représentations théâtrales et cinématographiques y sont tenus. En 1933, la salle communautaire est transférée dans le soubassement de la sacristie et occupe aussi durant l'été, un pavillon construit en 1921. Vers le milieu du 20<sup>e</sup> siècle, l'Archevêché demande que chaque fabrique prenne en charge l'organisation des loisirs. C'est dans ce contexte qu'est construit en 1947-1948 ou 1949, selon les sources, le centre paroissial de Pont-Rouge. L'architecte Gabriel Desmeules a été chargé d'en dessiner les plans. La bâtisse est destinée au divertissement des paroissiens. Des présentations cinématographiques et théâtrales, des expositions, des conférences et de nombreux cours pour les jeunes y sont offerts. Elle comprend aussi une salle de spectacles de 400 sièges et une salle de quilles. La fabrique cède le bâtiment à la municipalité en 1966. Il est situé dans un site patrimonial depuis 2001.

### Données documentaires

#### Références bibliographiques

RPCQ [En ligne] <http://www.patrimoine-culturel.gouv.qc.ca/rpcq/detail.do?methode=consulter&id=98815&type=bien#.U4Y-EYdOXIU>

JULIEN, Germain. *Pont-Rouge en pleine mutation (1920-1970)*. Saint-Augustin-de-Desmaures, Julien Germain, 2013, p. 53-54.

### Évaluation du potentiel patrimonial \*

#### État physique

Bon état    Travaux mineurs requis    Travaux majeurs requis

Date évaluation

2014-05-30

Remarques sur l'état physique

#### État d'authenticité

État complet    Évolution harmonieuse    Transformations réversibles    Altérations importantes

Remarques sur l'état d'authenticité

Les fenêtres et les portes sont contemporaines. Anciennement, les fenêtres semblaient être des modèles à guillotine. L'entrée principale comptait plus d'une porte qui étaient probablement en bois. Une rampe d'accès à remplacer les deux anciens perrons en ciment de la façade gauche. La belle corniche moulurée qui ceinturait le haut des façades a été supprimée ou est cachée derrière la corniche en tôle profilé.

#### Évaluation patrimoniale

Critères d'évaluation (valeurs)    Âge et histoire    Usage    Architecture    Authenticité    Contexte

Éléments de valeur patrimoniale

La bonne valeur patrimoniale de ce bien repose sur son histoire, son ancienneté, son usage, son style architectural, son authenticité et son contexte. Il s'agit du centre paroissial de Pont-Rouge érigé en 1947-1948 selon les plans de l'architecte Gabriel Desmeules. À titre de centre paroissial, il témoigne de l'époque où les paroisses se dotaient d'un centre récréatif pour les paroissiens. Avec ses lignes horizontales, sa toiture plate, son programme décoratif dépouillé et son revêtement en brique, ce bâtiment est représentatif du courant moderne qui émerge au Québec dans les années 1920. Quelques composantes d'origine ont été conservées comme la composition et la volumétrie qui sont relativement intactes, le revêtement en brique et le portail.

#### Valeur patrimoniale

Exceptionnelle    Supérieure    Bonne    Moyenne    Faible    Aucune

#### Recommandations

Éléments à conserver et à mettre en valeur

Conserver la composition et la volumétrie générales.  
Conserver le revêtement en brique, le programme décoratif et veiller à leur entretien.

Éléments à rétablir ou à remplacer

Rétablir la corniche au sommet de la toiture (voir photographie ancienne).  
Installer des portes en bois dans l'ouverture principale (voir photographie ancienne).  
Remplacer les fenêtres actuelles par des modèles à guillotine.

\* La valeur patrimoniale est une donnée susceptible d'évoluer avec le temps, selon la nature des interventions.

## Photographies



2013\_34017\_FABR\_0002\_02



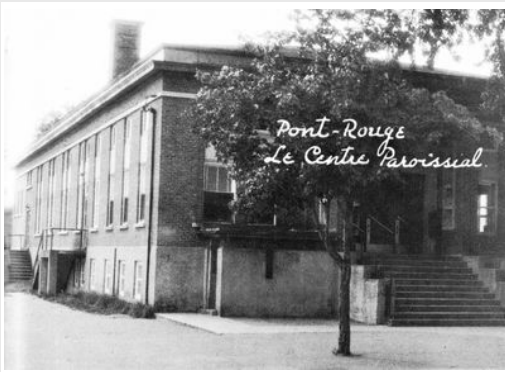
2013\_34017\_FABR\_0002\_07



2013\_34017\_FABR\_0002\_08



2013\_34017\_FABR\_0002\_09\_03



Centre paroissial de 1949



Centre paroissial, v1992

## Gestion des données

Créée le

2013-11-05

Créée par

Patri-Arch

Modifiée le

Modifiée par