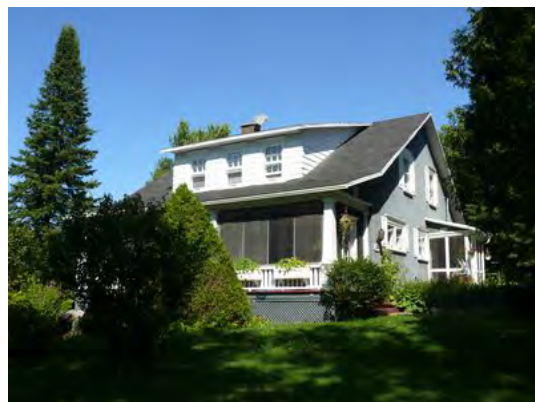


Données administratives

Localisation et occupation de la propriété

Municipalité	Secteur	
Portneuf		
Adresse		
101 -	Bishop (rue)	
Dénomination		
Matricule	Cadastre	Année construction
0076-74-5445		en 1936
Statut(s) juridique(s)		Coordonnées GPS
sans statut		-71.8610
		46.7195



2012_34048_BISP_0101_08

Type de bien Bâtiment principal

Données architecturales et paysagères

Typologies

Typologie fonctionnelle (fonction d'origine)
résidentielle
Typologie constructive (structure apparente)
indéterminé
Typologie formelle (courant architectural dominant)
Arts & Crafts

Élévations

Nombre d'étages	1,5	Matériau(s) soubassement
Saillies		béton
véranda		cheminée
porche/tambour		

Élévations

Matériau(x) façade principale	Matériau(x) façade secondaire gauche	Matériau(x) façade secondaire droite
papier goudronné	papier goudronné	papier goudronné

Toitures et lucarnes

Profil toiture	Revêtement(s) toiture	Lucarnes
à deux versants droits	bardeaux d'asphalte	continue

Ouvertures

Portes	Forme(s) ouverture(s)	Type(s) porte(s)	Matériau(x) porte(s)
	rectangulaire	plane avec vitrage	bois
	rectangulaire	à panneaux avec vitrage	bois
Fenêtres	rectangulaire	plane avec vitrage	contemporain
	Forme de l'ouverture	Type de fenêtre	Sous type de fenêtre
	rectangulaire	à charnière	sans carreaux
			Matériau de la fenêtre
			bois

Données architecturales et paysagères

Ornementation

Ornement(s)

volet/persienne

chambranle

colonne ouvragée

moulure

Remarques sur le paysage

Présence de bâtiment(s) secondaire(s) d'intérêt

Types bâtiment(s) secondaire(s) d'intérêt

Données historiques

Construction

Année construction

en

1936

Maître d'oeuvre

Propriétaire constructeur

Statut du maître d'oeuvre

Notes historiques

Selon le rôle d'évaluation, cette maison aurait été construite en 1936, mais cette date pourrait être révisée à la baisse avec la découverte de nouvelles informations. Elle a été édifée pour loger un des membres de la famille Bishop qui détenait le moulin à papier et l'usine de bardeaux d'asphalte situés à proximité. Cette maison fait partie d'un ensemble de résidences semblables érigées dans le même secteur.

Données documentaires

Références bibliographiques

Communication personnelle : Molly Richard

Évaluation du potentiel patrimonial *

État physique

Bon état Travaux mineurs requis Travaux majeurs requis

Date évaluation

2013-01-21

Remarques sur l'état physique

État d'authenticité

État complet Évolution harmonieuse Transformations réversibles Altérations importantes

Remarques sur l'état d'authenticité

Le revêtement en bardeaux d'asphalte pourrait être d'origine. À l'exception du revêtement de la toiture, les autres composantes sont anciennes ou adéquates.

Évaluation patrimoniale

Critères d'évaluation (valeurs) Âge et histoire Usage Architecture Authenticité Contexte

Éléments de valeur patrimoniale

La bonne valeur patrimoniale de cette maison repose sur son intérêt architectural, son ancienneté et son état d'authenticité. Il s'agit d'une maison d'inspiration Arts & Crafts construite au cours de la première tranche du 20e siècle. Ce courant architectural préconisant une ouverture sur la nature et l'utilisation de matériaux de facture traditionnelle est notamment popularisé par les catalogues et les revues de plans à travers l'Amérique du Nord durant la première moitié du 20e siècle. Cette maison a été édifée pour un représentant de la famille Bishop qui tenait une place prépondérante dans l'économie locale de la municipalité de Portneuf avec la possession d'un moulin à papier et d'une usine de bardeaux d'asphalte. Beaucoup de composantes anciennes ont été conservées.

Valeur patrimoniale

Exceptionnelle Supérieure Bonne Moyenne Faible Aucune

Recommandations

Éléments à conserver et à mettre en valeur

Conserver la composition et la volumétrie générales.
Conserver tous les éléments actuels et veiller à leur entretien.

Éléments à rétablir ou à remplacer

Lorsque le revêtement en papier goudronné devra être remplacé, installer un revêtement en planches de bois horizontales et compléter le décor avec des planches cornières.

* La valeur patrimoniale est une donnée susceptible d'évoluer avec le temps, selon la nature des interventions.

Photographies



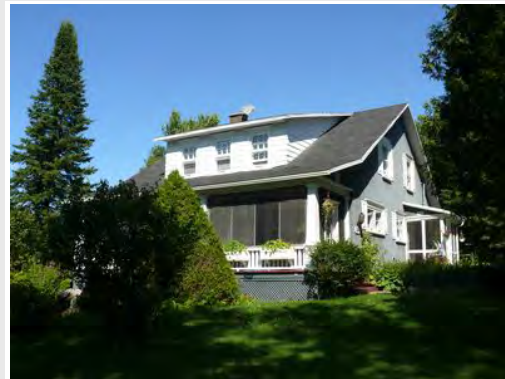
2012_34048_BISP_0101_01



2012_34048_BISP_0101_02



2012_34048_BISP_0101_07



2012_34048_BISP_0101_08



Vue aérienne sur Saint-Charles et usine Bishop

Gestion des données

Créée le

2012-09-25

Créée par

Patri-Arch

Modifiée le

Modifiée par