

MRC de Portneuf

Base de données patrimoniales

Données administratives

Localisation et occupation de la propriété

Municipalité	Secteur	
Portneuf		
Adresse		
356 –	1re Avenue	
Dénomination		
Maison Oswald-Frenette		
Matricule	Cadastre	Année construction
9873-22-8104		vers 1909
Statut(s) juridique(s)	Coordonnées GPS	
sans statut	-71.8925	
	46.6897	



2012_34048_1AVN_0356_01

Type de bien Bâtiment principal

Données architecturales et paysagères

Typologies

Typologie fonctionnelle (fonction d'origine)	
résidentielle	
Typologie constructive (structure apparente)	
indéterminé	
Typologie formelle (courant architectural dominant)	
Éclectisme victorien et néo-Queen Anne	

Élévations

Nombre d'étages	2,5	Matériau(s) soubassement	pierre
Saillies			
auvent		cheminée	
galerie			

Élévations

Matériau(x) façade principale	Matériau(x) façade secondaire gauche	Matériau(x) façade secondaire droite
planches de bois horizontales	planches de bois horizontales	planches de bois horizontales

Toitures et lucarnes

Profil toiture	Revêtement(s) toiture	Lucarnes
mansardé à quatre versants	tôle à la canadienne	à croupe/demi-croupe
à deux versants droits	tôle en plaque	triangulaire

Ouvertures

Portes	Forme(s) ouverture(s)	Type(s) porte(s)	Matériau(x) porte(s)
	rectangulaire	à panneaux avec baie latérale et imposte	bois
	rectangulaire	plane avec vitrage	contemporain
Fenêtres	Forme de l'ouverture	Type de fenêtre	Sous type de fenêtre
	rectangulaire	à manivelle	sans carreaux
	palladienne/serlienne	à battants	sans carreaux
	rectangulaire	à charnière	sans carreaux
			Matériau de la fenêtre
			contemporain
			indéterminé
			contemporain

Données architecturales et paysagères

Ornementation

Ornement(s)

chambranle

console

planche cornière

entablement

Remarques sur le paysage

Présence de bâtiment(s) secondaire(s) d'intérêt

Types bâtiment(s) secondaire(s) d'intérêt

Données historiques

Construction

Année construction

vers

1909

Maître d'oeuvre

Propriétaire constructeur

Statut du maître d'oeuvre

Notes historiques

Cette maison a été construite pour le navigateur Oswald Frenette. Il aurait acheté le terrain en 1909. Son fils Charles-Auguste Frenette, également pilote, l'aurait ensuite habitée à partir de 1940.

Données documentaires

Références bibliographiques

Communication personnelle : Pierre Gignac

GIGNAC, Pierre et Jean-François CORBEIL, *Au dit-lieu de Portneuf, Saint-Raymond, Impressions Borgia/Portneuf 1861, 2012, s.p.*

Évaluation du potentiel patrimonial *

État physique

Bon état Travaux mineurs requis Travaux majeurs requis

Date évaluation

2013-01-23

Remarques sur l'état physique

Les composantes en tôle et en bois manquent de peinture.

État d'authenticité

État complet Évolution harmonieuse Transformations réversibles Altérations importantes

Remarques sur l'état d'authenticité

Le revêtement de tôle en plaques, l'entablement, les colonnes de la galerie, l'auvent, une fenêtre, la corniche avec consoles, le revêtement en planches de bois, les chambranles et les planches cornières sont anciens. Les fenêtres à manivelle, le garde-corps, une porte sont contemporains. La porte principale, ancienne ou non, convient bien au style de la maison. Une partie de la corniche avec consoles a été supprimée.

Évaluation patrimoniale

Critères d'évaluation (valeurs) Âge et histoire Usage Architecture Authenticité Contexte

Éléments de valeur patrimoniale

La bonne valeur patrimoniale de cette maison repose sur son ancienneté, son intérêt architectural et son état d'authenticité. Elle est représentative du courant éclectique en vogue dès la fin du 19e siècle et fort populaire dans la construction de maisons bourgeoises. Cette résidence aurait été construite vers 1909 pour Oswald Frenette, navigateur financièrement à l'aise. Plusieurs composantes anciennes ont été conservées.

Valeur patrimoniale

Exceptionnelle Supérieure Bonne Moyenne Faible Aucune

Recommandations

Éléments à conserver et à mettre en valeur

Conserver la composition et la volumétrie générales.

Conserver le revêtement en planches de bois, le revêtement en tôle de la toiture, les ornements, le garde-corps, l'auvent, la galerie et veiller à leur entretien.

Éléments à rétablir ou à remplacer

Repeindre tous les éléments en bois ou en tôle qui manquent de peinture.

Remplacer les fenêtres actuelles par des modèles à battants à grands carreaux. Installer des modèles jumelés ou juxtaposés dans les grandes ouvertures de fenêtre.

Idéalement, rétablir la corniche avec consoles aux endroits où elle a été supprimée.

* La valeur patrimoniale est une donnée susceptible d'évoluer avec le temps, selon la nature des interventions.

Photographies



2012_34048_1AVN_0356_01



2012_34048_1AVN_0356_02_02



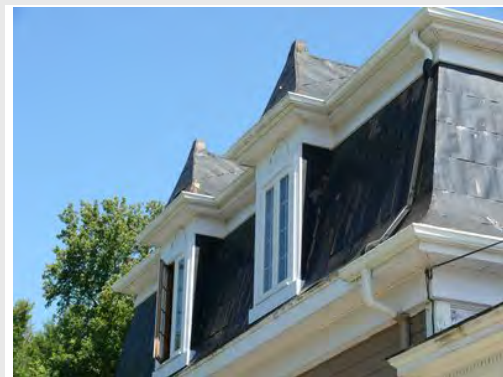
2012_34048_1AVN_0356_08



2012_34048_1AVN_0356_09_01



2012_34048_1AVN_0356_09_02



2012_34048_1AVN_0356_09_03

Gestion des données

Créée le

2012-09-26

Créée par

Patri-Arch

Modifiée le

Modifiée par